

Ing. Josef Dvořák

VÁŠ DOPIS ZNAČKY / ZE DNE

NAŠE ZNAČKA

VYŘIZUJE / LINKA

MÍSTO ODESLÁNÍ / DNE

1107736110

David Plšek / 800 850 860 Pardubice / 17. 2. 2020

Souhlas s umístěním stavby a s prováděním činností v ochranném pásmu elektrického zařízení

Vážený žadateli,

dovolte nám, abychom reagovali na Vaši žádost, ve které nás žádáte o vydání stanoviska k umístění stavby a k provádění souvisejících činností v ochranném pásmu el. zařízení v našem majetku.

Název stavby: **MŠ Na Valech 193, Chrudim – oprava střechy objektu** („dále jen stavba“).

Související činnosti zasahují do ochranných pásem zařízení:

Typ zařízení: Podzemní vedení NN

Sdělujeme Vám, že udělujeme **souhlas** s umístěním uvedené stavby a s prováděním činností zasahující do ochranného pásma předmětného el. zařízení.

Platnost tohoto souhlasu je vázána na dodržení následujících podmínek:

1. Podmínkou pro zahájení činnosti v ochranném pásmu je platné „Sdělení o existenci energetického zařízení v majetku společnosti ČEZ Distribuce, a. s.“, v daném zájmovém území.

Informace o existenci sítí (o přibližném průběhu tras průběhu sítí a poloze zařízení) společnosti ČEZ Distribuce, a. s. a ČEZ ICT Services, a. s. získáte na webové aplikaci na adrese <https://geoportal.cezdistribuce.cz/geoportal/> která umožňuje získat přístup k datům společností ČEZ Distribuce, a. s., a ČEZ ICT Services, a. s.

2. Podmínkou pro zahájení činnosti v ochranném pásmu je vytyčení podzemních vedení prostřednictvím Zákaznické linky 800 850 860.
3. Souběhy a křížovatky s elektrickými vedeními musí být provedeny v souladu s platnými normami a předpisy, zejména s ČSN 33 2000-5-52 a PNE 34 1050 pro kabelová vedení a ČSN 73 6005 o prostorovém uspořádání sítí technického vybavení.
4. Stavbou nesmí dojít k znesnadnění přístupu k zařízení distribuční soustavy. V době výstavby a po jejím dokončení musí být pro pracovníky a vozidla spol. ČEZ Distribuce, a.s., zajištěn přístup k zařízení distribuční soustavy. Umístěním stavby nesmí dojít ke ztížení přístupu pracovníků námi pověřených firem k našemu zařízení.

ČEZ Distribuce, a. s.

Korespondenční adresa: Plzeň, Guldenerova 2577/19, PSČ 326 00 | tel.: 800 850 860
e-mail: info@cezdistribuce.cz | www.cezdistribuce.cz | IČ: 24729035, DIČ: CZ24729035
zapsaná v obchodním rejstříku vedeném Krajským soudem v Ústí nad Labem, sp. zn. B 2145
Sídlo společnosti: Děčín, Děčín IV-Podmokly, Teplická 874/8, PSČ 405 02

Chráněné

V ochranném pásmu je podle §46 Ochranná pásma, Zákona č. 458/2000 Sb. (v platném znění) zakázáno provádět činnosti, které by znemožňovaly nebo podstatně znesnadňovaly přístup k zařízení distribuční soustavy (zejména zřizovat oplocení, které by znemožnilo jeho obsluhu).

5. Stavbou (stavební činností) nesmí dojít k narušení stability kabelových skříní (pilířů). Před jistícími skříněmi musí být zajištěn volný manipulační prostor alespoň 1 m.
6. Nad trasou podzemních vedení nesmí být realizována skládka materiálu či zeminy.
7. V prostoru ochranného pásma podzemního vedení nesmí dojít k trvalému odtěžení zeminy, popř. k navršení zeminy. V případě změny nivelety terénu požadujeme, aby stavebník zajistil min. krytí kabelových vedení dle ČSN 73 6005.
8. Musí být dodrženy Podmínky pro práce v ochranných pásmech vedení, které jsou přílohou tohoto souhlasu.
9. Jakákoliv poškození nebo mimořádné události, způsobené na elektrickém zařízení stavebníkem, musí být neprodleně oznámeny na poruchovou linku 800 850 860.
10. Tento souhlas se nevztahuje na zařízení ČEZ ICT Services, a.s.

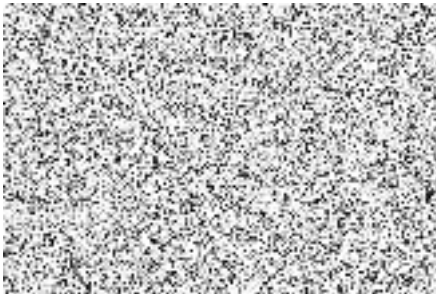
Nadzemní vedení nízkého napětí do 1 kV (včetně) není chráněno ochranným pásmem. Souběhy a křížovatky s elektrickými vedeními musí být provedeny v souladu s platnými normami a předpisy, zejména s PNE 33 3302 ed.3. Stavbou (stavební činností) nesmí dojít ke změně vzdáleností nadzemního vedení, zejména od země a budov (musí být dodrženy nejkratší povolené vzdálenosti nadzemních vedení dle normy PNE 33 3302 ed.3). Stavbou (stavební činností) nesmí dojít k narušení stability podpěrných bodů vedení. V prostoru podpěrných bodů nadzemních vedení nesmí dojít k odtěžení zeminy, popř. k navršení zeminy. Pod nadzemním vedením nesmí být realizována skládka materiálu či zeminy. Stavbou nesmí dojít k znesnadnění přístupu k nadzemnímu vedení nízkého napětí. V době výstavby a po jejím dokončení musí být pro pracovníky a vozidla spol. ČEZ Distribuce, a.s., zajištěn přístup k zařízení distribuční soustavy.

Provozovatel si vyhrazuje právo odvolat souhlas kdykoli, pokud zjistí, že podmínky stanovené v tomto „Souhlasu s umístěním stavby a s prováděním činností v ochranném pásmu elektrického zařízení“ nejsou dodrženy.

Tento souhlas pozbývá platnosti, nebude-li stavba zahájena do 1 roku od udělení souhlasu.

Tento souhlas nenahrazuje vyjádření pro územní řízení, řízení o územním souhlasu, veřejnoprávní smlouvy pro umístění stavby, zjednodušené územní řízení, ohlášení, stavební řízení, společné územní a stavební řízení, veřejnoprávní smlouvu o provedení stavby nebo oznámení stavebního záměru s certifikátem autorizovaného inspektora a k zajištění dodávky elektřiny pro danou stavbu.

S pozdravem



vedoucí oddělení SEM Site
ČEZ Distribuce, a. s.

Příloha

Podmínky pro provádění činností v ochranných pásmech